







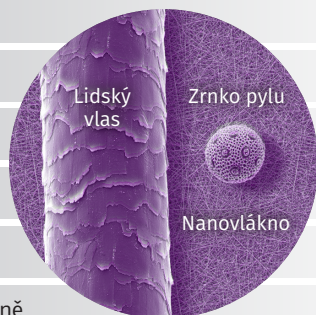
## NANOFILTRAČNÍ ŠÁTEK

Univerzální velikost



### CHRÁNÍ PŘED

-  viry
-  smog
-  bakterie
-  prach
-  alergeny
-  spóry a plísně



**NAFIS** umožňuje díky **nanovláknenné** membráně zachytit **nebezpečné pevné částice či mikroorganismy**. Chrání tak uživatele před smogem, alergeny a infekty – převážně v období chřipkových epidemií, při vysokém znečištění ovzduší, pylové sezóně atd., při zachování vynikající propustnosti vzduchu.

### NÁVOD K POUŽITÍ

- Uvolněte dostatečně brzdíčku na gumičce.
- Šátek nasadte navlečením přes hlavu (pozor na brýle).
- Horní okraj šátku natáhněte přes nos, zafixujte na kořenu nosu tvarovatelnou výztuhou.
- Jednou rukou přidrže výztuhu na kořeni nosu a druhou rukou vytáhněte gumičku s brzdíčkou nad temeno hlavy. Pusťte kořen nosu a brzdíčkou zafixujte stáhnutím pro pohodlnou, ale pevnou přilnavost.

### POPIS ÚDRŽBY

- **Šátek je možné použít opakovaně.** Doporučujeme ho ukládat a transportovat v dodaném PVC obalu.
- Šátek je možné šetrně prát v ruce, při teplotě **30°C**.
- Šátek je možné žehlit pouze, pokud je překryt jinou textilií na nižší teploty. Je možné využít napařování, ale **nikoliv tlakově!**
- Produkt obsahuje kovovou výztuhu, nedávat do mikrovlnné trouby.



Při nezbytnosti zachování vysoké účinnosti (s tolerancí možného snížení záchytu praním o cca 10 %) doporučujeme šátek vyměnit za nový po 5 cyklech praní. Při ochraně proti smogu nebo alergenům je možné šátek používat až do citelné ztráty funkčnosti. **Životnost šátku pak záleží na šetrnosti údržby.** Nejedná se o certifikovanou zdravotnickou osobní ochrannou pomůcku.