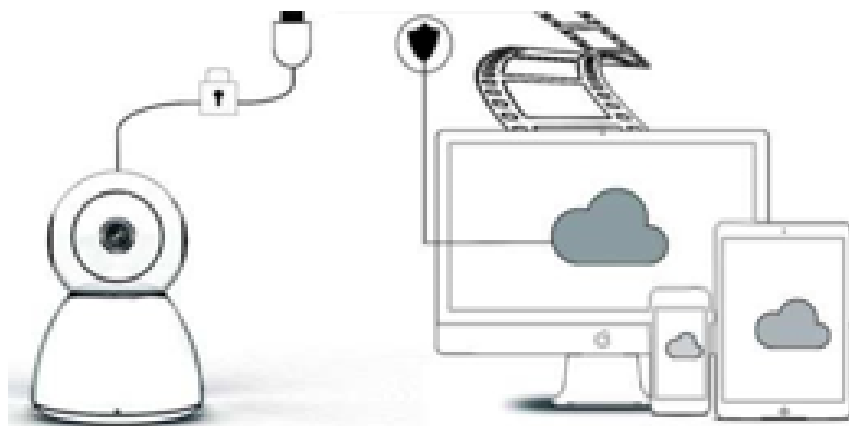


BEZDRÁTOVÁ VENKOVNÍ DIGITÁLNÍ KAMERA DIGICAM



NÁVOD K POUŽITÍ

Drahý uživateli,

Děkujeme vám za zakoupení našeho produktu. Kamera Digicam se snadno připojí k vaší domácí nebo kancelářské WiFi síti a umožní vám přístup k videu odkudkoli pomocí připojení k internetu. Pomocí intuitivní aplikace, která je k dispozici pro iOS i Android, můžete streamovat video v reálném čase. Kamera konfiguruje 3 širokouhlá infračervená světla a 4 jasná LED světla, takže můžete získat barevné video pro noční vidění i ve tmě.

Než začnete tento produkt používat, přečtěte si pozorně návod k použití a pro všechny případy si ho uschovejte i do budoucna.

BALÍČEK OBSAHUJE

Nejprve ověřte, že veškerý obdržžený obsah je kompletní podle níže uvedeného obsahu balíčku.

1 x IP kamera
1 x napájecí adaptér
1 x šroubovák

1 x houbovitý polštář
1 x sada šroubů
1 x uživatelská příručka



ČÁSTI ZAŘÍZENÍ

1. 5DB wifi anténa
2. Závorka
3. 2,0 MP HD objektiv
4. IR senzor
5. 3 ks infračervené LED
6. Mikrofon
7. 4 ks bílé LED
8. Vysoce citlivý senzor



SPECIFIKACE:

- Materiál: ABS
- Obousměrný zvuk
- Nepřetržitý záznam 24/7
- Podpora až 128 GB Micro SD karty (není součástí balení)
- Vysoké rozlišení: 1080P (Full-HD)
- Barva: bílá

POPIS HLAVNÍ FUNKCE



1. Cloudové úložiště	2. Záznam ve vysokém rozlišení:	3. Dálkový spínač
4. Zvukový alarm	5. Naplánovat nahrávání	6. Podporováno IOS
7. Podpora Androidu	8. Obousměrný zvuk	9. Vzdálený monitor
10. Bezdrátové Wi-fi	11. Úložiště TF karet	12. Infračervené noční vidění
13. Živé vysílání videa	14. Pan & tilt	15. Detektor pohybu:

VAROVÁNÍ

- Ujistěte se, že je kamera bezpečně upevněna, jinak může spadnout a způsobit zranění.
- Pro připojení použijte specifikované napájení.
- Vyvarujte se nesprávné obsluhy, otřesů, silnému tlaku na zařízení; to vše může způsobit poškození výrobku.
- K čištění těla fotoaparátu nepoužívejte žíravé čisticí prostředky. Pokud je to nutné, použijte k otření nečistot měkký suchý hadřík; při velkém znečištění použijte neutrální prací prostředek.
- Nezaměřujte kameru přímo na jasné předměty, například na slunce, protože by to mohlo poškodit obrazový snímač.
- Při instalaci kamery postupujte podle pokynů. Neobracejte kameru, jinak budete mít obrácený obraz.
- Chraňte kameru před zdrojem tepla, jakým jsou radiátory, topené, sporáky atd.
- Obrázky a snímky obrazovky v této příručce slouží pouze k vysvětlení použití našeho produktu.
- Všechny obrázky a příklady použité v příručce jsou pouze informativní.

Poznámky:

1. Představení základní funkce produktů je obsaženo v návodu, přečtěte si prosím pozorně všechny informace.
2. Pokud se při používání videokamery vyskytnou nějaké problémy, kontaktujte prosím prodejce.
3. Vyvinuli jsme maximální úsilí, abychom zajistili integritu a správnost obsahu pokynů, ale přesto se mezi nimi mohou nacházet určité odchylky mezi částí o údajích a skutečností. Máte-li jakékoli dotazy nebo připomínky, kontaktujte prodejce.
4. Uživatel je výhradně odpovědný za jakékoli poškození nebo závadu, které vyvstanou z nedodržení přiložených pokynů.

JAK STÁHNOUT MOBILNÍ APLIKACI

A: Vyhledejte a stáhněte si „YCC365“ v obchodě Apple Store nebo Android App Store.

B: Naskenujte QR kód níže.

PRO ANDROID



PRO IOS



C: Android mobile musí otevřít nasdílet polohu, aby zařízení mohlo získat přístup k síti. V aplikaci se zobrazí okénko a požádá o „location service“, v okamžiku, kdy poprvé použijete „YCC365“, pak vyberte prosím „allow“. Pokud jste omylem odmítli, odinstalujte aplikaci a stáhněte ji znovu.

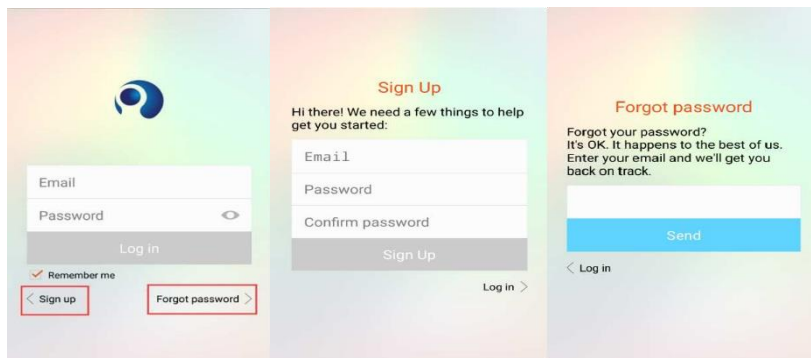
JAK POUŽÍVAT MOBILNÍ APLIKACI

- **Založte si účet**

Při prvním použití této aplikace musíte použít svůj e-mail k registraci účtu, poté klikněte na „Sign Up“ a podle návodu nastavte své heslo.

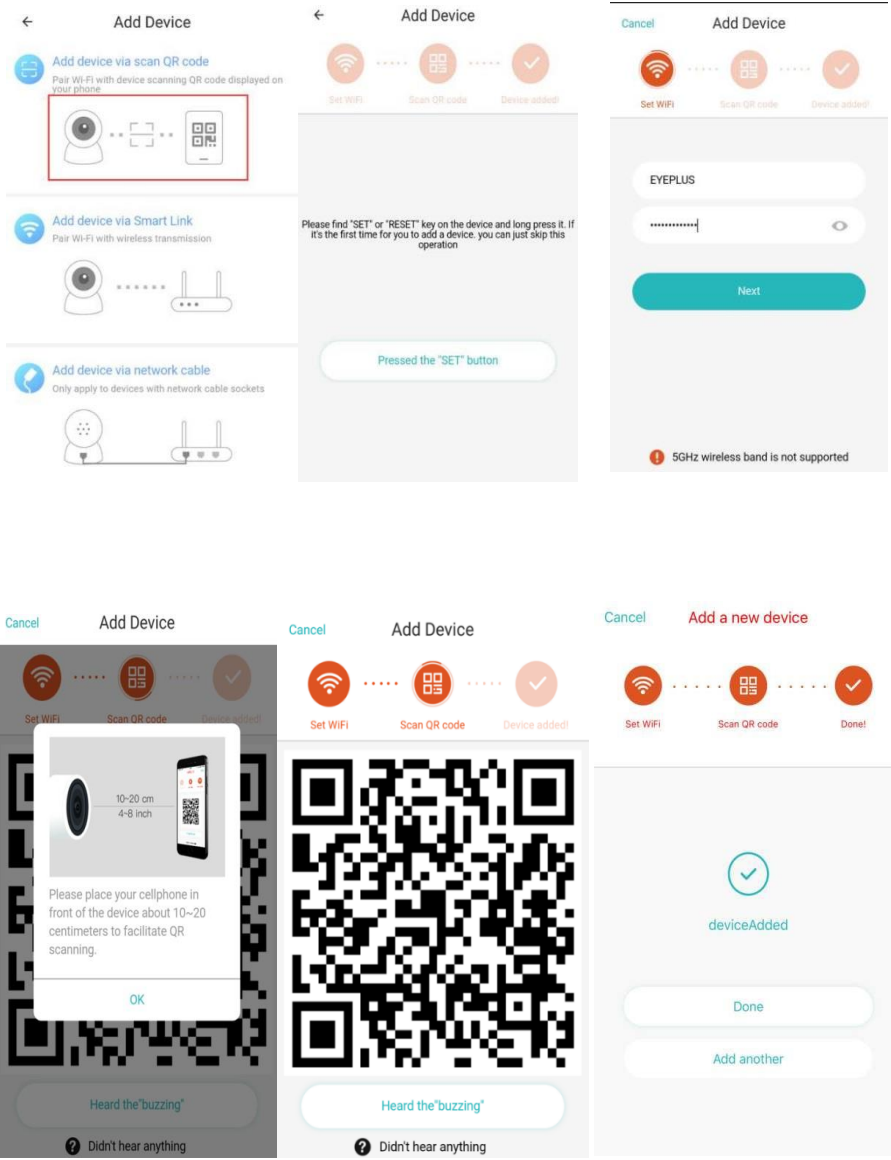
*Pokud jste heslo zapoměli, můžete ho resetovat; stačí kliknout na „Forgot password“ na přihlašovací stránce.

*Heslo by mělo mít alespoň 6 znaků, ale ne více než 30. Mělo by se skládat z písmen a číslic



- **Přidat kameru**

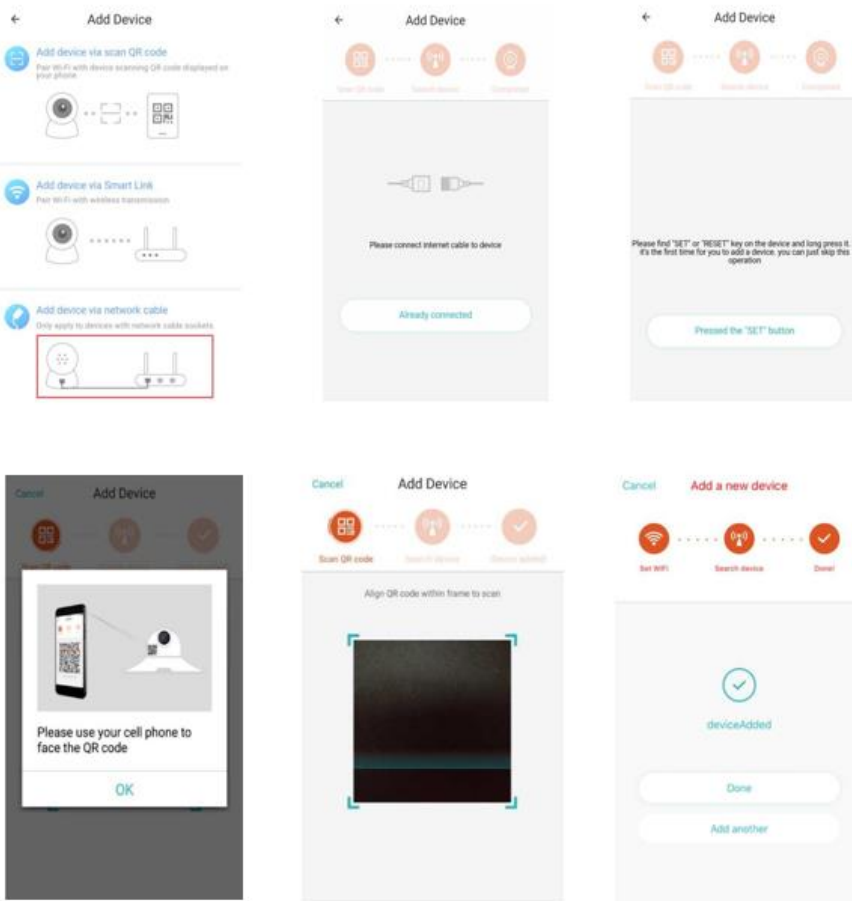
1. Naskenujte QR kód, který chcete přidat




- A. Připojte telefon k síti Wi-Fi a poté klikněte na „Scan QR code to add“, resetujte kameru a poté klikněte na „Pressed the SET button“ a počkejte, až se kamera znovu spustí.
- B. Vyberte vlastní Wi-Fi a přihlaste se pomocí svého hesla.
- C. Zarovnejte dvojrozměrný kód zobrazený na telefonu s objektivem kamery, udržujte vzdálenost 10-20 centimetrů od telefonu a telefonem nehýbejte.
- D. Po pípnutí klikněte na „Heard the buzzing“, a za okamžik uslyšíte hlas „Internet connected welcome to use cloud camera“ (Připojení k internetu se zdařilo. Nyní můžete používat cloudovou kameru).

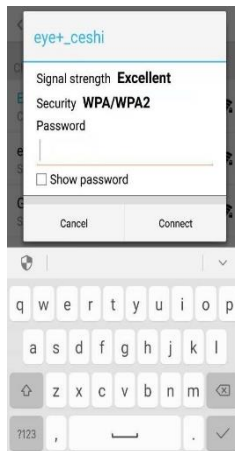
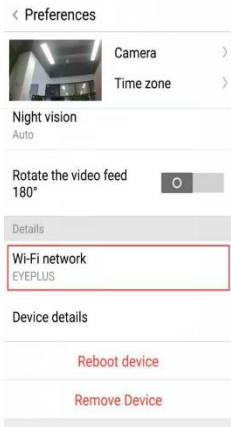
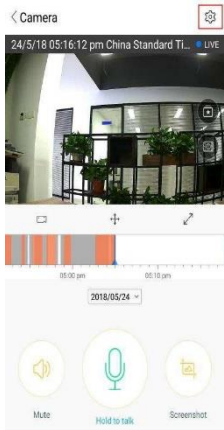
2. Vyberte kabelovou síť (Podporujte pouze zařízení s Lan portem)

- A. Připojte prosím ethernetový kabel mezi kameru a router Wi-Fi.
- B. Po připojení telefonu k Wi-Fi klikněte na „Add device“ a „Choose a wired network“
- C. Naskenujte QR kód na zařízení a vyčkejte na úspěšné připojení k síti.



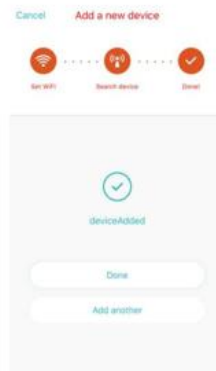
Pokud potřebujete změnit WiFi, proveďte následovně:

- D. Otevřete video a klikněte na „“ v pravém horním rohu.
- E. Vyberte „Wi-Fi Network“ (Síť Wi-Fi) a vyberte svou Wi-Fi, přihlaste se pomocí hesla a poté klikněte na „Connect“ (Připojit).
- F. Odpojte ethernetový kabel. Restartujte kameru a dokončete přidávání sítě.



3. Chytrá konfigurace Wi-Fi

- A. Po připojení telefonu k Wi-Fi klikněte na „**Add device**“ a „**Choose a Wi-Fi network**“ Resetujte kameru, poté, co uslyšíte „Please use mobile phone for Wi-Fi configuration“ (Použijte prosím mobilní telefon pro konfiguraci Wi-Fi), klikněte na „Pressed the SET button“ (Stiskněte tlačítko SET).
- B. Vyberte vlastní Wi-Fi a přihlaste se pomocí svého hesla.
- C. Uslyšíte: „Internet connected. Welcome to use cloud camera“ (Připojení k internetu se zdařilo. Nyní můžete používat cloudovou kameru.) a počkejte, až se připojení k Wi-Fi zadaří.



- **Úvod do funkcí kamery**

Přejděte na stránku videa v reálném čase

A: Moje oblíbené

B: Seznam cloudových videí, zahrnuje video s alarmem pohybu a video se zvukovým alarmem

C: Video spojené s telefonem

D: Pan & Tilt

E: Celá obrazovka

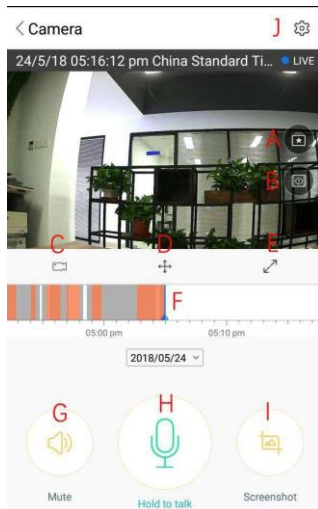
F: Přehrajte video v cloudu, přetažením na pozici na časové ose zkontrolujete záznam z videa

G: Ztlumit / Zvuk

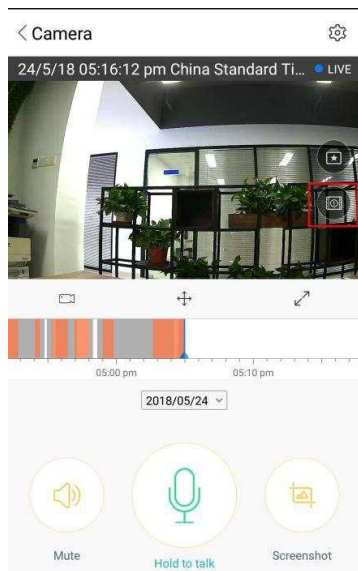
H: Obousměrný zvuk

I: Momentka

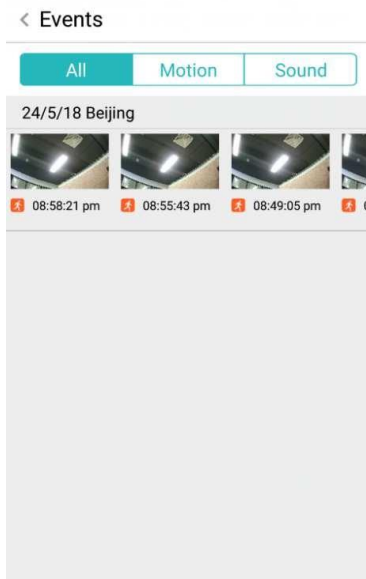
J: Nabídka parametrů



PŘEHRÁVÁNÍ / ÚPRAVA CLOUD VIDEA



Klikněte na ikonu a podívejte se na stránku cloudového videa



změnit název tohoto videa

nastavit čas tohoto videa

vyberte video a klikněte na „Clip“

< Save to Favorites Save

Give your clip a name, then hit "Save". To continue editing, open this clip in "Favorites".

Title name CC365-2210pm_05-24-2018

Start Time 10:10:18 pm 24/5/18

Duration 09:59

Klikněte na tlačítko „Save“ (Uložit) a video se automaticky uloží do složky „My favorite“.

PŘEHRÁVÁNÍ OBLÍBENÝCH VIDEÍ/ SDÍLENÍ

- A. Klikněte na „My favorite“
- B. Vyberte a přehrajte video
- C. Klikněte na „Share“, sdílejte své video na Facebooku a YouTube, můžete je také sdílet pomocí odkazu.
- D. Vyberte možnost „Download“, tím uložíte video do telefonu.

< Camera Edit

< YCC365-2215pm_05-24-2018

Today

YCC365-2215pm_10:25:22 PM Beijing


Share

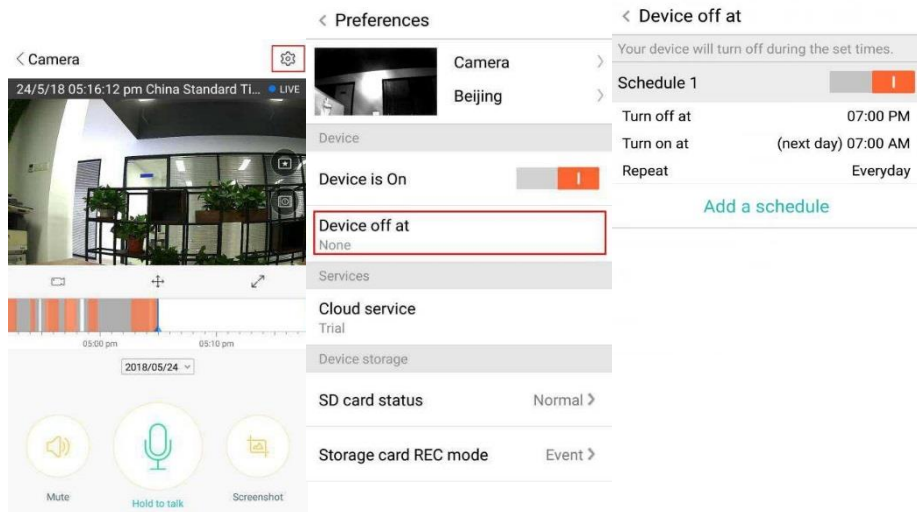
Download More

Cloud storage 11 sec(s) used, 59 min(s) 49 sec(s) left

Local storage Used 2.38 GB, remained 27.33 GB

ZAVŘETE / OTEVŘETE KAMERU, NASTAVTE PLÁN MONITOROVÁNÍ

- Klikněte na „“ a prohlédněte si nabídku parametrů
- Klepnutím na „Device is On“ fotoaparát otevřete nebo zavřete
- Nastavte si zapnutí / vypnutí



SLUŽBA CLOUDOVÉHO ULOŽIŠTĚ

Nabízíme 30denní cloudovou službu, každý si může službu cloudového úložiště vyzkoušet zdarma, poté si můžete vybrat, zda za tuto službu zaplatíte symbolický poplatek.

- Vyberte „Cloud service“ a prohlédněte si předplatné balíčku.
- Nabízíme tři druhy předplatných balíčků, můžete si vybrat, zda za tuto službu zaplatíte měsíčně nebo ročně.
- Podporujeme platební systém PayPal, klikněte na „Go to PayPal now“ a dokončete platbu (prosím nainstalujte aplikaci PayPal předem).

Poznámka : Cloudové služby jsou podporovány Amazon AWS, všechna videa a zprávy jsou ukládány do webových služeb Amazonu. Ta byla ověřena protokolem Safe Harbor USA-EU, čímž je zajištěna vaše bezpečnost a soukromí. Vzhledem k tomu, že balíček předplatného je pro zařízení závazný, a stane se, že kamera přestane fungovat a vy budete muset převést předplatné do nového zařízení, kontaktujte prodejce.

The image shows two overlapping screenshots from a mobile application. The left screenshot displays the 'Preferences' menu with options for Camera, Beijing, Device, Device is On, Device off at None, Services (with 'Cloud service Trial' highlighted in a red box), Device storage, SD card status (Normal), and Storage card REC mode (Event). The right screenshot shows the 'Cloud Recording Services' screen, which includes a trial expiration notice (2018/05/26), recording options (Security alarm, Infinite space, Data encryption, Convenient View), a 'Record Time' selector (7, 15, 30 days), a 'Recording method' selector (Alarm Recording, Continuous Recording), and a 'Service time length' selector (\$4.99/month or \$49/year). A payment modal is also visible, asking to 'Please select payment method' with options for PayPal payment (checked) and Credit-card payment.

NASTAVENÍ UPOZORNĚNÍ

Klikněte na Nastavení oznámení a nastavte model oznámení.

- Zapnutí / vypnutí zprávy při zaznamenání zvuku.
- Zapnutí / vypnutí zprávy při zaznamenání pohybu.
- Rozvrh oznámení.
- Otevřít / zavřít oznámení mobilního telefonu.

The image shows the 'Notification settings' screen in the mobile application. The 'Notification settings' menu item is highlighted with a red box. The settings include: Event notifications, Sound (labeled A), Motion (labeled B), Notification frequency (with a sub-menu 'I want to receive it all' containing 'Receive all notifications' and 'Receive summary' (checked, labeled C)), Schedule notifications (labeled D), Delivery preferences, and Phone notifications.

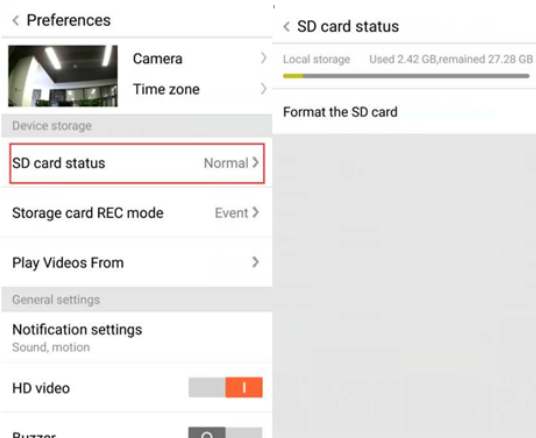
SD KARTA

Vložte SD kartu do kamery a kameru spusťte (ne však, když kamera běží)



1. Pomocí přiloženého šroubováku povolte šroub v prostoru karty SD.
2. Vložte SD kartu.
3. Nasadte kryt přihrádky zpět a zašroubujte jej pomocí přiloženého šroubováku.

Požadavky na kartu TF



- A. Paměťový rozsah 8-128G
- B. C10 TF karta
- C. Formát FAT32 nebo exFAT
- D. Použijte po formátování
- E. Doporučeno; Kingston / SanDisk / Samsung

Klepnutím na „SD Card State“ (Stav karty SD) ji zkontrolujete.

Poznámka: Po vložení SD karty na ni bude video do budoucna uloženo.

DALŠÍ NASTAVENÍ FUNKCÍ

- A. Název zařízení
- B. Časové pásmo

HD video: přepínání kvality obrazu, HD / SD

Mikrofon zařízení: Spustit / vypnout mikrofon

Noční vidění:

1. Vypnout, zavřete noční vidění
2. Zapnout, otevřete noční vidění
3. Auto, automatické přepínání

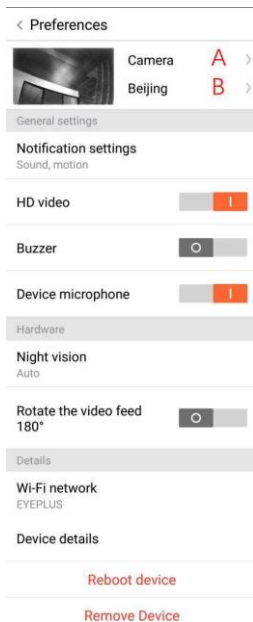
Otočit kamerou o 180 °: Překlopte obrázek, když je kamera nainstalována pod střešou.

Síť Wi-Fi: Změňte Wi-Fi na zařízení.

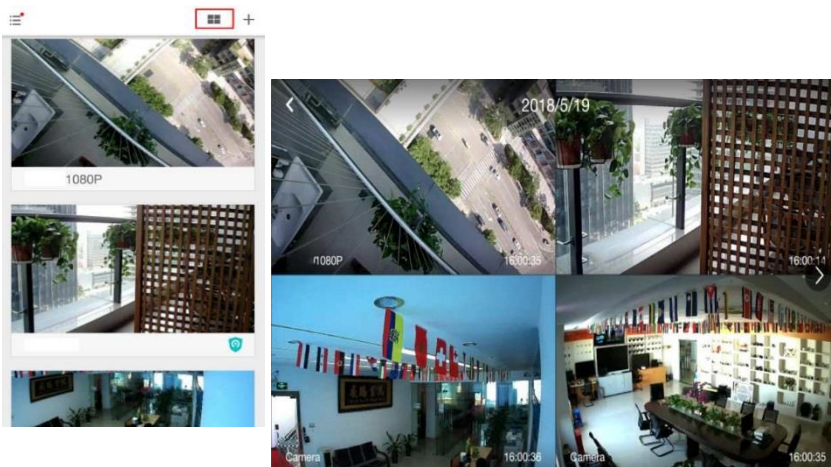
Poznámka: Pokud jste změnili místo, musí být možné nalézt Wi-Fi. Pokud je Wi-Fi jiná, resetujte síť a připojte se k nové Wi-Fi.

Podrobnosti o zařízení: Zkontrolujte ID a číslo softwaru/hardware zařízení.

Odebrat zařízení: Pokud k přidání kamery potřebujete jiný účet, odeberte kameru ze svého účtu.



ZOBRAZENÍ VÍCEOBRAZOVÉHO VIDEO (PLATÍ POUZE PRO SPUŠTĚNÍ VÍCERO ZAŘÍZENÍ VE STEJNOU CHVÍLI)



1. Přihlášení

Get more with Recording Services.



Cloud video recording

View the last 24h of video footage from your smartphone, tablet or computer.



Easy saving and sharing

Keep up to 1h of clips. Edit and share from your smartphone.

Log In

Email Address:

185...786@qq.com

Password:

.....

Remember me

Log In

[Forgot Password](#)

[Sign Up](#)

Zadejte svou e-mailovou adresu a přihlaste se pomocí hesla na adrese <https://www.eyeplusiot.com>

2. Úvod do funkcí kamery

Camera Events Favorites My Plan 1852252786@qq.com

Camera **On** **G** Camera **H**

LIVE

B **C** **D** **E** **F**

Jun. 28, 2017, 2:54:23 PM

I

Jun. 28, 2017 2:00 PM 2:15 PM 2:30 PM 2:45 PM 3:00 PM

- A. 4x Digitální zoom
- B. Zastavit přehrávání
- C. Nastavení hlasitosti
- D. Klíč zpětného hovoru
- E. PAN / TILT
- F. Celá obrazovka
- G. Zavřít / Otevřít kameru
- H. Nastavení parametrů, nastavení kvality obrazu a oznámení
- I. Přehrajte video v cloudu, přetažení pozice na časové ose se podíváte na záznam z videa

ČASTÉ DOTAZY

1. Nelze přidat zařízení ?

- A. Resetujte prosím kameru. Stiskněte tlačítko Reset, dokud neuslyšíte tón výzvy
- B. Podporuje pouze 2.4 GHz Wi-Fi, pokud je váš Wi-Fi router 5 GHz, přepněte prosím do duálního režimu 2,4 / 5 GHz.
- C. Před přidáním zařízení do mobilního telefonu Android zapněte službu GPS. Po dokončení instalace budete vyzváni k zapnutí služby GPS při prvním použití aplikace. Pokud se rozhodnete službu GPS nezapnout, odinstalujte a znovu nainstalujte aplikaci.
- D. Potvrďte, že kamera není vázaná na jiný účet.

Proběhnou čtyři hlasová oznámení

- (1) Po zapnutí: „Please use mobile phone for Wi-Fi configuration“.
- (2) Zvolte svou Wi-Fi a přihlaste se pomocí hesla. Poté, co uslyšíte „pípnutí“, ozve se: „Please wait for Wi-Fi connecting“.
- (3) Po získání IP adresy se ozve: „Please wait for internet connecting.“
- (4) “Internet connected. Welcome to use cloud camera”

A. Pokud nemůžete přejít na druhý krok, zkontrolujte, zda vaše Wi-Fi není skryté, směrovač Wi-Fi by neměl být příliš daleko od kamery. Pokud tento krok nezabere, naskenujte QR kód a přidejte kameru.

B. Pokud nemůžete přejít na třetí krok, snižte počet uživatelů Wi-Fi a odstraňte zvláštní znaky z hesla na Wi-Fi.

C. Pokud nemůžete přejít na další krok, zkuste to znovu, pokud to stále nefunguje, kontaktujte prosím prodejce.

2. **Jaký je rozdíl v barvách časové osy ?**

Oranžová znamená nahrávání poplachového videa, modrá zvukové poplachové nahrávání videa, šedá žádné výjimky a nahrávání videa na TF kartě, bílá znamená bez nahrávání.

3. **Jaký je interval záznamu na TF kartě?**

Velikost video souboru je omezená. Jakmile se velikost videa blíží hranici, vytvoří se video soubor a další video se bude zaznamenávat i nadále, jen zde bude kratší interval.

4. **TF kartu nelze identifikovat ?**

Zkontrolujte, zda TF karta splňuje kvalitativní požadavky. Pokud Wi-Fi signál není dobrý, nelze jej identifikovat.

5. **Časová osa nahrávání videa je po uplynutí cloudové služby prázdná.**

Po uplynutí cloudové služby nelze video přehrát, pokud v kameře není TF karta, nelze ho nahrát.

Pokud karta TF stále funguje, ale videosoubory zmizely, zkontrolujte stav karty pod „Check TF“, pokud v aplikaci funguje normálně, ale nebylo zaznamenáno žádné video, přeformátujte TF kartu. Pokud je pokus stále neúspěšný, poříďte si novou TF kartu a zkuste to znovu.

6. **Proč nedostávám oznámení na svůj telefon ?**

Ujistěte se, že v aplikaci souhlasíte s přijímáním notifikací.

Jinak se při sledování videa v reálném čase v aplikaci nezobrazí žádná upozornění, protože není třeba posílat notifikace, když sledujete video online.

Pokročilý systém odesílání zpráv - notifikace nebudou do telefonu posílány neustále, ale budou zaznamenávat všechny zprávy a videa.

7. **Odpojení kamery ?**

Zkontrolujte napájení a internetové připojení a kameru restartujte. Pokud tento postup nefunguje, vyjměte kameru a přidejte ji znovu do aplikace.

8. **Ve videu se otáčí kolečko a video pomalu nabíhá ?**

Ozubené kolečko ve videu znamená, že se stále načítá. Zkontrolujte prosím internetové připojení.

9. **Jak ostatní zhlédnou video?**

Sdílejte účet aplikace s ostatními lidmi.

10. **Kolik lidí může účet současně používat?**

Teoreticky, neexistuje žádný limit.

11. Proč by přidání kamery k jinému účtu selhalo?

Jedna kamera, jeden účet; pokud potřebujete kameru přidat k jinému účtu, odstraňte prosím kameru v aktuálním účtu.

12. Jak mohu připojit kameru k jiné Wi-Fi?

Dvěma způsoby:

- A. Potřebujete přejít na jinou Wi-Fi, aniž byste se museli přesunout na jiné místo.

Nastavení parametrů >> Síť Wi-Fi >> Vybrat Wi-Fi

- B. Pokud je kamera přesunuta na jiné místo, spusťte ji, na hlavní stránce se zobrazí „Device disconnected“ a poté kliknutím na „TROUBLESHOOT“ se znovu připojíte k Wi-Fi.

ÚDRŽBA

- Tento produkt nemá uvnitř žádné součásti, které by uživatel měl opravovat sám. Prosíme, abyste raději kontaktovali specializovaný servis.
- K čištění kamery používejte pouze čistý hadřík, mírně navlhčený vodou.
- Nepoužívejte lihoviny nebo rozpouštědla, protože by mohly poškodit plastové pouzdro a části čoček.
- V případě potřeby objektiv očistěte měkkým suchým hadříkem.
- Neinstalujte kameru v prostředí s vysokým množstvím prachu, vlhkosti, při vysokých teplotách či v dešti.
- Neinstalujte toto zařízení do uzavřeného prostoru bez větrání. Kamera se během běžného používání může zahřeje a pro udržení dostatečně nízké provozní teploty je zapotřebí, aby v místnosti byla funkční ventilace.
- Pokud je kamera nainstalována v uzavřeném prostoru, může se přehřát a může dojít k trvalému poškození.
- Pokud kamera nefunguje správně nebo přestane fungovat i přes dodržení výše uvedených pokynů, obraťte se na svého prodejce a zajistěte prohlídku v autorizovaném servise.

Pokyny k recyklaci a likvidaci



Toto označení znamená, že tento produkt by neměl být míchán se zbylým domácím odpadem napříč státy celé EU. Abychom předešli možnému poškození životního prostředí nebo lidského zdraví nekontrolovanou likvidací odpadu; recyklujeme odpad zodpovědně a zároveň podpoříme opětovné využití materiálu. Chcete-li vrátit použité zařízení, využijte možnosti vrácení a sběr nebo kontaktujte prodejce, u kterého jste produkt zakoupili. Ten pak může produkt vzít k recyklaci a šetřit tak životní prostředí.



Prohlášení výrobce, že produkt splňuje požadavky příslušných směrnic ES.