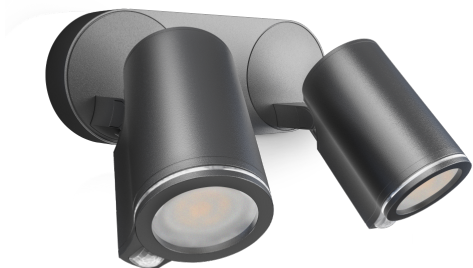


Sensor-LED-Strahler

Spot DUO SC

mit Bewegungsmelder & Bluetooth
EAN 4007841 058654
Art.-Nr. 058654



LED

20.000 h

3000 K

3000K warm-white



38°



2x Infrared sensor
90°



max. 10 m



IP44



2 - 2000 lux (via
App)



Light source
replaceable by end
user



Control gear not
exchangeable



manual override 4h

Funktionsbeschreibung

Exzellentes Design. Intelligente Technik. Der LED-Doppel-Spot mit zwei 180° horizontal und 90° vertikal schwenkbaren Strahlerköpfen (2x 520 lm) leuchtet mit warmweißen 3000 K. Per Bluetooth kabellos vernetzbar und via Gratis-App einstell- und steuerbar (Dämmerung, Zeit, Leuchtengruppen). Zwei 90°-Infrarotsensoren kontrollieren die Umgebung zuverlässig. Leuchtmittel inklusive.

Technische Daten

Abmessungen (L x B x H)	175 x 247 x 98 mm	Mechanische Skalierbarkeit	Nein
Mit Leuchtmittel	Ja, LED-Leuchtmittel	Reichweite Radial	r = 2 m (3 m ²)
Mit Bewegungsmelder	Ja	Reichweite Tangential	r = 10 m (79 m ²)
Herstellergarantie	3 Jahre	Dämmerungsschalter	Ja
Einstellungen via	Bluetooth	Lichtstrom Gesamtprodukt	1024 lm
Variante	mit Bewegungsmelder & Bluetooth	gemessener Lichtstrom (360°)	1024 lm
VPE1, EAN	4007841058654	Gesamtprodukt Effizienz	70,1 lm/W
Anwendung, Ort	Außenbereich	Farbtemperatur	3000 K
Anwendung, Raum	Außenbereich, Rund ums Haus, Terrasse / Balkon, Hof & Einfahrt	Farbabweichung LED	SDCM5
Farbe	Anthrazit	Leuchtmittel	LED austauschbar
Inkl. Eckwandhalter	Nein	Lebensdauer LED L70B50 (25°)	> 20000 Std
Montageort	Wand	Softlichtstart	Nein
Montageart	Wand, Aufputz	Dauerlicht	schaltbar, 4 h
Schlagfestigkeit	IK03	Funktionen	Zeitschaltuhr, Master/Slave Übersteuerung
Schutzart	IP44	Dämmerungseinstellung	2 – 2000 lx
Schutzklasse	I	Zeiteinstellung	5 s – 60 Min.

<https://www.steinell.de>

Technische Änderungen vorbehalten

09.2023

Seite 1 von 3

Sensor-LED-Strahler

Spot DUO SC

mit Bewegungsmelder & Bluetooth
EAN 4007841 058654
Art.-Nr. 058654



Technische Daten

Umgebungstemperatur	-20 – 40 °C
Werkstoff des Gehäuses	Aluminium
Werkstoff der Abdeckung	Kunststoff transparent
Netzanschluss	220 – 240 V / 50 – 60 Hz
Montagehöhe max	2,50 m
Slavebetrieb einstellbar	Ja
Unterkriechschutz	Nein
segmentweise Ausblendung	Nein
Elektronische Skalierbarkeit	Nein

Grundlichtfunktion	Nein
Hauptlicht einstellbar	Nein
Dämmerungseinstellung Teach	Ja
Vernetzung	Ja
Vernetzung via	Bluetooth
Leistung	14,6 W
Farbwiedergabeindex CRI	= 81
optimale Montagehöhe	2 m
Erfassungswinkel	90 °

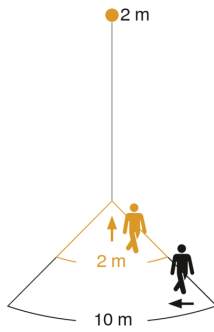
Sensor-LED-Strahler

Spot DUO SC

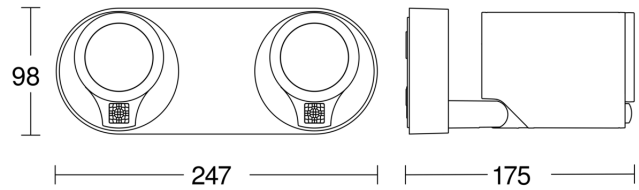
mit Bewegungsmelder & Bluetooth
EAN 4007841 058654
Art.-Nr. 058654



Sensorerfassungsbereich

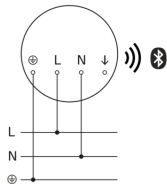


Maßzeichnung



Mögliche Montagehöhe: 1,80 m – 2,50 m
Orange: radial
Schwarz: tangential

Schaltplan Bluetooth



Schaltplan Master-Master Bluetooth

