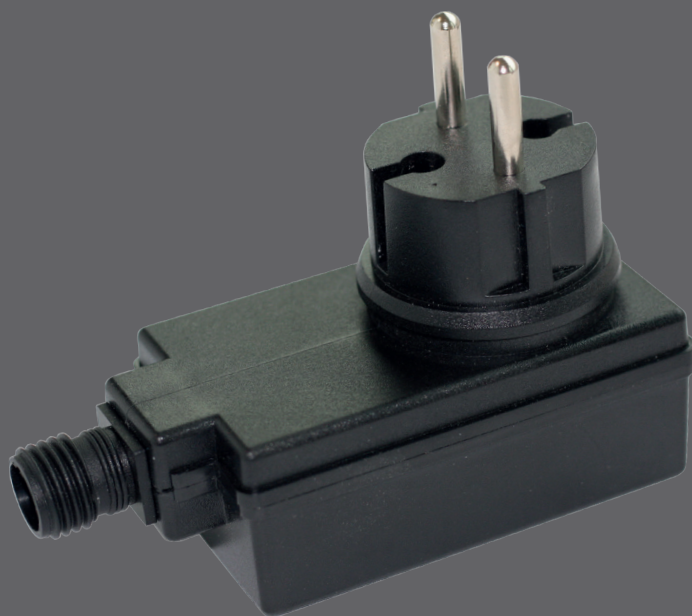


# Transformer 24W

## 198A



**LiGHTPRO** **12**  
PROFESSIONAL OUTDOOR LIGHTING volt

- NL** Gebruikershandleiding
- GB** User manual
- DE** Bedienungsanleitung
- FR** Manuel de l'utilisateur

Geproduceerd door / Produced by / Hergestellt von / Produit par:  
TECHMAR B.V. | CHOPINSTRAAAT 10 | 7557 EH HENGELO | THE NETHERLANDS  
+31 88 43 44 517 • INFO@LIGHTPRO.NL • WWW.LIGHTPRO.NL

MI7000 - 20200406

## Transformator 24W

### Veiligheids- en montagevoorschriften

Lees deze veiligheidsinstructies aandachtig door en volg de adviezen op. Bewaar deze instructies voor eventueel later gebruik.

Het product dat voor u ligt voldoet aan alle Europese en nationale eisen betreffende de gestelde elektrische Veiligheid (Laagspanningsrichtlijn) en Electro Magnetische Compatibiliteit (EMC).

#### VEILIGHEID

- Dit is een algemene handleiding. Raadpleeg de productsheet voor een gedetailleerde beschrijving per product.
- Deze transformator functioneert bij temperaturen tussen -30 en +40 °C.
- Het totale wattage van de aangesloten producten mag de capaciteit van de transformator niet overschrijden, anders kan de transformator onherstelbaar beschadigen.
- De transformator moet worden aangesloten op het vaste net (230 volt 50 Hz) en is geschikt voor gebruik buiten en binnen (IP44, spatwaterdicht).
- Monteer de transformator niet in de buurt van een sproei installatie.
- Als de vaste voedingskabel (230 volt 50 Hz) van de transformator is beschadigd, moet de transformator worden vernietigd.
- Het product mag niet worden aangepast c.q. omgebouwd, omdat het product hierdoor onveilig kan worden. De transformator mag nooit worden geopend om te repareren.
- Andere toepassingen dan waarvoor het product is ontworpen, kunnen leiden tot beschadiging en het risico van kortsluiting, brand of elektrische schok.
- De stekker van de transformator mag pas in het stopcontact worden gestoken wanneer het complete verlichtingssysteem geïnstalleerd is.
- Dit product is dubbel geïsoleerd en hoeft niet te worden aangesloten op een aardleiding (Beschermingsklasse II).

#### GARANTIEVOORWAARDEN

Wij nemen de garantieverplichting op ons voor storingsvrije toestand en werking van dit apparaat. De garantietermijn bedraagt 5 jaar en begint op de dag van aankoop. Wij repareren alle storingen, die veroorzaakt zijn door materiaal - of fabricagefouten. De verlening van garantie geschiedt door reparatie of uitwisselen van defecte delen naar ons goeddunken. Een verlening van garantie ontvalt voor beschadigingen aan slijtende delen en storingen, die door onjuiste behandeling of onderhoud ontstaan. Garantie wordt alleen verleend, wanneer de kassabon samen met het apparaat aan desbetreffende detaillist toegezonden worden.

**Mocht u problemen houden neem dan contact op met ons, wij zullen het probleem zo snel mogelijk oplossen samen met u.**



+31 88 43 44 517



info@lightpro.nl

## Transformator 24W

### Safety and mounting regulations

Carefully read these safety instructions and follow the advices stipulated. Keep these instructions for possible later use.

The product in front of you meets all European and national requirements with regard to demands for Electrical Safety (Low Voltage Directive) and Electromagnetic Compatibility (EMC).

#### SAFETY

- This is a general manual. Consult the product sheet for a detailed description per product.
- This transformer functions best at temperatures between -30 and +40 °C.
- The total wattage of the connected products may not exceed the power of the transformer, otherwise irreparable damage could occur to the transformer.
- The transformer must be connected to the regular power network (230 Volts 50 Hz) and is suitable for use indoors as well as outdoors (IP44, water-protected).
- Do not mount the transformer near a water-spraying system.
- If the fixed power cord (230 Volts 50 Hz) of the transformer is damaged, the transformer must be destroyed.
- The product may not be adjusted or converted, as this may make the product unsafe. The transformer may never be opened for the purpose of repair.
- Uses other than those for which the product was designed, may lead to damage and the risk of short circuit, fire or electric shock.
- The transformer's plug may only be inserted into the socket once the entire lighting system has been installed.
- This is a double-insulated device and does not need to be connected to an earth conductor (Protection class II).

#### CONDITIONS OF GUARANTEE

We guarantee the perfect condition and function of this appliance. The guarantee is valid for 5 years beginning from the date of sale to the end user. We will rectify all faults arising from defective materials or manufacturing. The guarantee covers repair or replacement of the defective parts, subject to our approval. The guarantee does not apply to damage to parts which are subject to wear and tear nor damage or defects caused by improper use or incorrect maintenance. The guarantee only applies if the purchase receipt is sent to the dealer together with the appliance. This guarantee does not affect your statutory rights.

**In case of recurring problems, please contact us and we will solve the issues, together with you, as soon as possible.**



+31 88 43 44 517



info@lightpro.nl

## Transformator 24W

### Sicherheits- und montagevorschriften

Lesen Sie diese Sicherheitshinweise sorgfältig durch und befolgen Sie die Ratschläge. Bewahren Sie diese Hinweise für eventuell späteren Gebrauch gut auf.

Das vorliegende Produkt entspricht allen europäischen und nationalen Anforderungen hinsichtlich der elektrischen Sicherheit (Niederspannungsrichtlinie) und Elektromagnetischer Kompatibilität (EMC).

#### SICHERHEIT

- Dies ist eine allgemeine Betriebsanleitung. Konsultieren Sie das Produktblatt für eine detaillierte Produktbeschreibung.
- Dieser Transformator funktioniert bei Temperaturen zwischen -30 und +40 °C.
- Die totale elektrische Leistung der angeschlossenen Geräte darf die Kapazität des Transformators nicht überschreiten, sonst kann der Transformator dauerhaft beschädigt werden.
- Der Transformator muss an das Stromnetz angeschlossen werden (230 Volt 50 Hz) und ist für den Einsatz drinnen und draußen geeignet (IP44, spritzwasserdicht).
- Montieren Sie den Transformator nicht in der Nähe einer Rasensprenganlage.
- Wenn das Netzkabel (230 Volt 50 Hz) des Transformators beschädigt ist, muss der Transformator entsorgt werden.
- Das Produkt darf nicht verändert bzw. umgebaut werden, da die Sicherheit des Produkts dann nicht mehr gewährleistet ist. Der Transformator darf niemals zu Reparaturzwecken geöffnet werden.
- Andere Anwendungen als die, für die das Produkt entworfen ist, können zu Beschädigung und dem Risiko eines Kurzschlusses, Brand oder elektrischen Schlages führen.
- Der Stecker des Transformators darf erst in die Steckdose gesteckt werden, wenn das komplette Beleuchtungssystem installiert ist.
- Dieses Produkt ist doppelt isoliert und muss nicht an einen Erdleiter angeschlossen werden. (Schutzklasse II).

#### GARANTIELEISTUNGEN

Wir übernehmen die Garantie für einwandfreie Beschaffenheit und Leistung dieses Gerätes. Die Garantiefrist beträgt 5 Jahre und beginnt mit dem Tage des Verkaufs an den Verbraucher. Wir beseitigen alle Mängel, die auf Material- oder Fabrikationsfehlern beruhen. Die Garantieleistung erfolgt durch Instandsetzung oder Austausch mangelhafter Teile nach unserer Wahl. Eine Garantieleistung entfällt für Schäden an Verschleißteilen, für Schäden und Mängel, die durch unsachgemäße Behandlung oder Wartung auftreten. Sie wird nur gewährt, wenn die Kaufquittung mit dem Gerät an den Händler eingesandt wird.

**Sollte das Problem fortbestehen, nehmen Sie bitte Kontakt mit uns auf. Wir werden das Problem so schnell wie möglich gemeinsam lösen.**



+31 88 43 44 517



info@lightpro.nl

## Transformator 24W

### Prescriptions de Sécurité et de montage

Lisez attentivement ces prescriptions de sécurité et suivez les conseils. Conservez ces instructions pour pouvoir éventuellement les utiliser ultérieurement.

Le produit qui se trouve devant vous satisfait à toutes les normes européennes et nationales concernant la Sécurité électrique imposée (Directive base tension) et la Compatibilité Electromagnétique (CEM).

#### SECURITE

- Ceci est un mode d'emploi général. Consultez la fiche produit pour une description détaillée par produit.
- Ce transformateur fonctionne à une température comprise entre -30 et +40 °C.
- La puissance totale des produits raccordés ne peut pas dépasser la puissance totale de ce transformateur, le transformateur peut autrement subir des dommages irréparables.
- Il faut raccorder le transformateur au réseau fixe (230 Volt 50 Hz) et il convient aussi bien pour un usage extérieur qu'intérieur (IP44, étanche aux éclaboussures d'eau).
- Ne montez pas le transformateur à proximité d'une installation d'arrosage.
- Si le câble d'alimentation fixe (230 Volt 50 Hz) du transformateur est abîmé, il faut alors détruire le transformateur.
- Le produit ne peut pas être modifié ni transformé car cela peut le rendre dangereux. Il n'est en aucun cas possible d'ouvrir le transformateur pour le réparer.
- Toute autre utilisation que celle pour laquelle le produit a été conçu peut entraîner des dégâts et le risque de court-circuit, d'incendie ou de choc électrique.
- La fiche du transformateur est uniquement enfoncée dans la prise de contact lorsque le système d'éclairage complet a été installé.
- Ce produit est équipé d'une isolation double et ne doit pas être raccordé à la terre (Classe de protection II).

#### CONDITIONS DE GARANTIE

Nous garantissons l'état et le fonctionnement déparasités de cet article. La durée de la garantie est de 5 ans à partir du jour de l'achat. Nous réparons toutes les pannes, causées par des vices de matériel ou de fabrication. La garantie implique la réparation ou le remplacement des pièces tombées en panne, sur l'autorisation du fabricant. La garantie ne s'applique pas au cas où l'article est endommagé ou usé, ou au cas où l'article a été mal utilisé ou mal entretenu. La garantie est accordée, quand l'article et la facture d'achat sont envoyés au détaillant en question.

**Si vous continuez à avoir des problèmes, contactez nous et nous trouverons une solution avec vous dans les plus brefs délais.**



+31 88 43 44 517



info@lightpro.nl



NL - Voor vragen over onderdelen, service, eventuele klachten of andere zaken kunt u altijd bij ons terecht. E-mail: [info@lightpro.info](mailto:info@lightpro.info)

EN - For questions about parts, service, any complaints or other matters, you can contact us at any time. E-mail: [info@lightpro.info](mailto:info@lightpro.info)

DE - Wenn Sie Fragen zu Einzelteilen oder zum Service haben, oder wenn Sie uns eine Beschwerde oder andere Hinweise übermitteln möchten, können Sie sich jederzeit an uns wenden. E-Mail: [info@lightpro.info](mailto:info@lightpro.info)

FR - Pour tout renseignement concernant les pièces de rechange et les réparations ou pour les éventuelles plaintes et autres problèmes, n'hésitez pas à nous contacter à l'adresse suivante: [info@lightpro.info](mailto:info@lightpro.info)



NL - Afgedankte elektrische apparatuur mag niet in het huisvuil terechtkomen. Breng, indien mogelijk, deze apparaten naar een recyclingbedrijf. Voor informatie over recycling kunt u terecht bij een gemeentelijk afvalverwerkingsbedrijf of bij uw dealer.

EN - Discarded electrical equipment must not be put in the household waste. If possible, take it to a recycling company. For details of recycling, contact a municipal waste processing company or your dealer.

DE - Entsorgen Sie elektrische Geräte nicht im Hausmüll. Nutzen Sie die Sammelstellen in ihrer Gemeinde. Fragen Sie Ihre Gemeindeverwaltung nach den Standorten der Sammelstellen.

FR - Ne pas jeter les équipements électriques usagés dans la poubelle domestique. Si possible, remettez-les à une entreprise de recyclage. Pour tout détail concernant le recyclage, contactez un organisme municipal de traitement des déchets ou votre revendeur.



**LIGHTPRO** 12  
PROFESSIONAL OUTDOOR LIGHTING volt