

# Sika<sup>®</sup> Jetflow-Gun

## Návod k použití

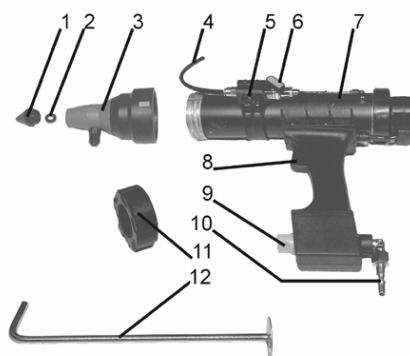
### Obsah balení

- 1 Pistole Sika<sup>®</sup> Jetflow-Gun
- 3 Dýzy s rozdělovačem průtoku vzduchu, tyč pro zatlačení pístu
- 1 Stříkácí hlavice

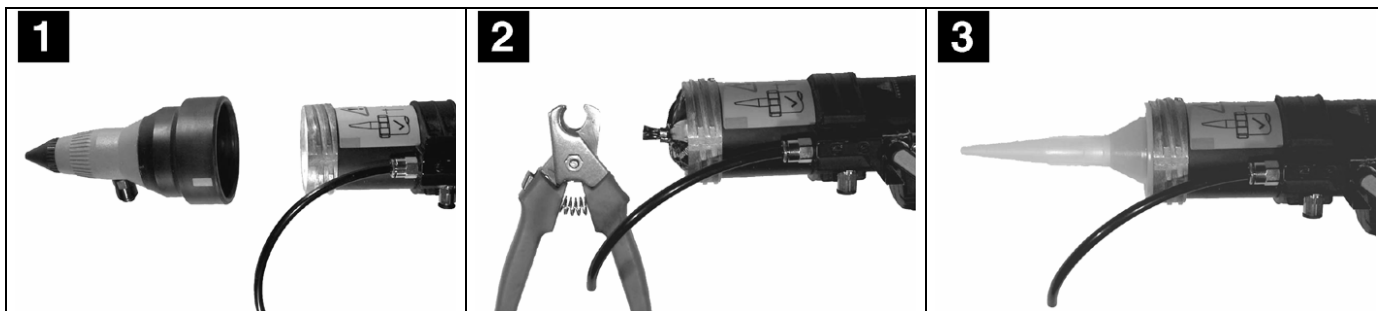
### Přehled systému a označení dílů

#### Sika<sup>®</sup> Jetflow-Gun

- 1 Dýza
- 2 Rozdělovač průtoku vzduchu
- 3 Hlavice pro stříkání
- 4 Vzduchová hadice
- 5 Rychlospojka pro hadici
- 6 Ventil pro regulaci vzduchu
- 7 Roura
- 8 Spoušť
- 9 Hlavní vzduchový ventil
- 10 Přívod vzduchu
- 11 Přelevčná matice
- 12 Tyč pro zatlačení pístu



### Vložení sáčku



Odšroubujte hlavici..

Vložte sáček a odstříhnete uzávěr.

Nasad'te adaptér s dýzou..

### Stříkání



Nasad'te hlavici pro stříkání ( začněte na zelené značce ) a utáhněte. Zasuňte vzduchovou hadici.





Otevřete hlavní ventil ( pozice ON ).

Regulační ventil zcela otevřete ( + ) a během stříkání nastavte vyhovující průtok vzduchu.



Nástřík pro těsnění svárů provádějte ze vzdálenosti ca. 3 cm od podkladu.

Plošný nástřík provádějte ze vzdálenosti ca 15 cm od podkladu.



## Vytlačování ( lepení/tmelení )

<p><b>9</b></p> 	<p><b>10</b></p> 	<p><b>11</b></p> 	<p><b>12</b></p> 
<p>Po vložení sáčku a nasazení adaptéru utáhněte převlečnou matici.</p>	<p>Vzduchovou hadici zasuňte zpět do rychlospojky na regulačním ventilu ( viz obr. ).</p>	<p>Hlavní ventil uzavřete ( pozice OFF ).</p>	<p>Stiskněte spoušť a pomalu nastavte hlavním ventilem požadovanou rychlost vytlačení materiálu.</p>

## Vyjmutí sáčku

	<p>Odšroubujte převlečnou matici ( nebo hlavici pro stříkání ) a vyjměte adapter.</p>		<p>Prázdný sáček vytočte z adapteru. Pokud pokračujete v práci, použijte adapter znovu.</p>
---	---	--	---

## Čištění a údržba

	<p>Očistěte dýzu od případných nečistot a vyšroubujte z hlavice.</p>		<p>Vyjměte z dýzy rozdělovač vzduchu a očistěte ho. Dýzu očistěte zevnitř ( ne kovovým předmětem ), vložte zpět rozdělovač vzduchu a našroubujte zpět na hlavici.</p>
--	--	---	---

Od případných nečistot čistěte i vnitřní stěnu roury pistole.  
Doporučujeme lehce potřít neagresivní mazací emulzí.

## Technická data

Pohon : pneumatický

Provozní tlak : 5 - 6 bar

Spotřeba vzduchu : ca. 150 litrů/minuta při 5.5 bar

V případě dalších technických dotazů kontaktujte zastoupení Sika Industry.



Sika AG  
Tüffenwies 16-22  
CH-8048 Zürich  
Telefon 01/436 40 40  
Telefax 01/436 45 30

SIKA CZ, s.r.o.  
Bystrcká 36  
624 00 Brno  
Telefon 05/46422464  
Telefax 05/46422400  
E-mail: sika@cz.sika.com

Sika Chemie GmbH  
Kleb- und Dichstoffe Industrie  
Stuttgarter Str. 139  
D-72574 Bad Urach  
Telefon 07125/940-761  
Telefax 07125/940-763  
E-mail: industry@de.sika.com

Sika Plastiment Ges.m.b.H.  
A-6700 Bings bei Bludenz  
Geschäftsbereich Industrie:  
A-1210 Wien, Lohnergasse 3  
Telefon: 01/278 86 11  
Telefax: 01/270 52 39



# Automotive Line®