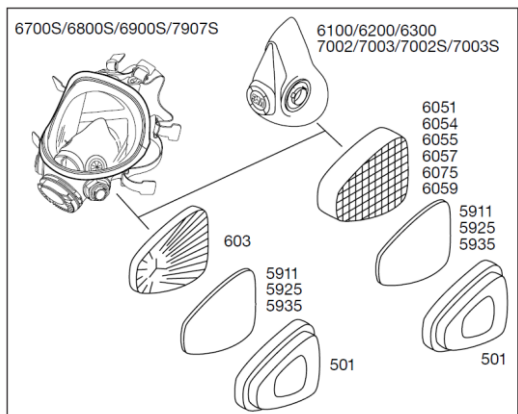
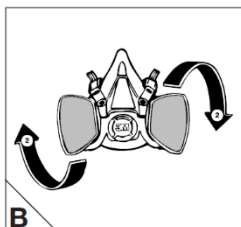
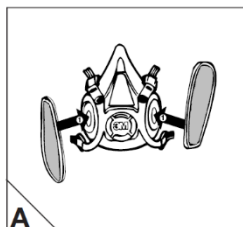
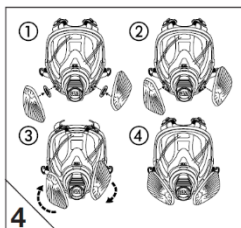
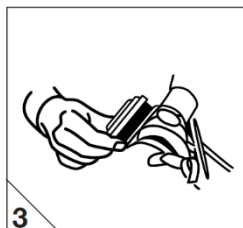
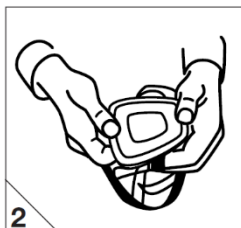
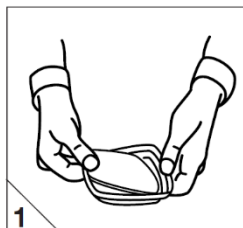


3M 591 P1 / 5925 P2 / 5935 P3 Filtr proti částicím

ver. CZ



Filtry proti částicím 5911 P1/5925 P2 a 5935 P3 lze používat společně s filtry proti plynům a výparům; připevňují se k nim pomocí plošiny 501. Přidáním základny filtru 603 k držáku 501 je lze používat také samostatně.

1. Umístěte filtr do držáku tak, aby byla potišťovaná strana obrácena k filtru proti plynům a výparům nebo plošině 603 (je-li použita).

2. Zatláčte držák na filtr proti plynům a výparům 603, je-li použita plošina. Nejprve ji odstraňte z polomasky, potom na něj natlačte držák. Měl by bezpečně zapadnout. Filtr by měl úplně pokrývat přední stranu filtru proti plynům a výparům nebo plošiny 603 (je-li použita).

Nesprávné sestavení může vést ke snížení ochranného účinku.

3. Při výměně vyndejte filtr zvednutím za POUTKO, jak je znázorněno na obr.

Poznámka: Použití držáku může uživateli pomoci při provádění podtlakové kontroly přilnutí.

POKyny PRO POUŽITÍ PLOŠINY 603

Při připojení plošiny 603 k bajonetovým spojům na polomasce:

1. Drážku na okraji plošiny 603 vyrovnajte se značkou na masce, jak je znázorněno na obr., a stlačte je k sobě.

2. V PŘÍPADĚ CELOOBLIČEJOVÉ MASKY DODRŽTE ZNÁZORNĚNOU ORIENTACI.

3. Otočte základnu o 1/4 otáčky doprava, kde se zastaví. Při odstraňování ji otočte o 1/4 otáčky doleva.

OMEZENÍ POUŽITÍ

a. Tyto ochranné prostředky počítají se skutečností, že okolní atmosféra obsahuje dostatečné množství kyslíku.

Nepoužívejte v atmosférách s nedostatkem kyslíku (min. 19,5% kyslíku *).

b. Národní předpisy mohou stanovit konkrétní omezení pro používání filtrů v závislosti na třídě filtru a použité masce.

Použití jakékoliv kombinace masky a filtru 3M by mělo vyhovovat přijatelným bezpečnostním a zdravotním normám (např. Mez vystavení vlivům látek při práci, jak je uvedeno v poznámce výkonného orgánu pro zdraví a bezpečnost EH40), tabulkám pro výběr OOP nebo doporučením pracovního lékařství.

c. Filtry se nesmějí používat na ochranu proti neznámým kontaminujícím látkám.

d. Filtry by měly být uloženy v obalu od výrobce až do doby použití. Účinná životnost filtru bude záviset na mnoha faktorech, např. koncentraci

*Definice minimálního požadavku na kyslík podle 3M

www.colorshop.cz